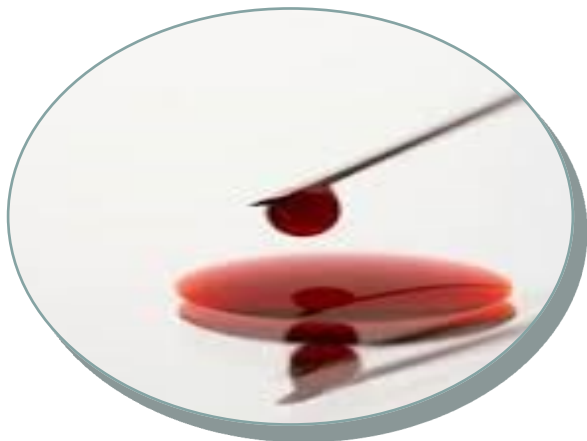




آموزش به بیمار

مسمومیت خونی (سپسیس)



دانشگاه علوم پزشکی مشهد
بیمارستان خاتم الانبیاء تایباد
واحد آموزش

در این شرایط به پزشک خود مراجعه نمائید:

- ۸۰ بروز مجدد تب
- ۸۰ علائم عفونت (تورم، درد، قرمزی) در هر کجایی از بدن، اگر شما قبلاً سابقه مسمومیت خون داشته‌اید، و الان می‌خواهید یک جراحی غیر اورژانس یا یک کار دندانپزشکی انجام دهید.
- ۸۰ اگر دچار علائم جدید و غیرقابل کنترل شده آید، ممکن است نشانه ای از عوارض جانبی داروهای مورد استفاده شما باشد.

منبع:

www.nursingconsult.com



با آرزوی سلامتی برای شما

عوارض احتمالی:

در صورتی که عفونت خون درمان نشود یا همه بدن را فراگیرد، می‌تواند عواقب جدی را در پی داشته باشد.

۱. عفونت دایمی دریچه‌های قلبی
۲. نارسایی تنفسی بزرگسالان
۳. نارسایی چند عضو (قلب، ریه‌ها، کلیه‌ها و کبد)
۴. شوک، کاهش شدید فشار خون، عفونت شدید و مرگ

پیشگیری:

- ۱) در صورت بروز هر گونه عفونت ، برای درمان مراجعه نمایید.
- ۲) توجه به اصول بهداشتی و استریل در مراقبت های بیمارستانی و پس از جراحی های بزرگ
- ۳) تزریق واکسن آنفلوآنزا و پنوموکک به بیماران در معرض خطر بالای این عفونت‌ها
- ۴) اگر قبلاً انجام کار دندانپزشکی باعث بروز مسمومیت خون در شما شده است، یا اینکه بیماری دریچه قلب دارید، پیش از انجام هر گونه کار دندانپزشکی، با راهنمایی دندانپزشک یا بهداشت کار دهان و دندان، آنتی بیوتیک جهت پیشگیری مصرف کنید.

مددجوی عزیز

پمفلت حاضر شامل مطالب آموزشی در مورد بیماری کنونی شما می‌باشد. امیدواریم با مطالعه و رعایت آن سلامت خود را بازیابید.



سپسیس، پاسخ بدن به عفونتی است که در سراسر بافت های بدن و خون منتشر شده است. بدن پاسخ التهابی گسترده ای را به عفونت اعمال می کند که می تواند به سرعت به طور غیرقابل کنترل به گردش درآید و حتی صدمه بیشتری را سبب شود.

سپسیس یکی از جدی ترین موارد عفونی است. نام دیگر این بیماری باکتری (وجود باکتری در خون)، مسمومیت خونی یا سپتی سمی است.

افراد در معرض خطر

- ⊙ افرادی که سیستم ایمنی بدنشان هنوز کامل نشده است (نوزادان و خردسالان)
- ⊙ نوزادان با وزن بسیار کم هنگام تولد.
- ⊙ افراد مسنی که سیستم ایمنی بدنشان ضعیف شده است.

⊙ افرادی که پیوند عضو انجام داده اند.

⊙ افرادی که تحت شیمی درمانی و پرتو درمانی قرار گرفته اند.

⊙ افرادی که مبتلا به بیماری طولانی مدت هستند (دیابت)

⊙ افرادی که مبتلا به بیماری تضعیف کننده ایمنی بدن هستند. (ایدز)

⊙ افرادی که دچار آسیب و یا سوختگی شدید شده اند.

⊙ افرادی که مبتلا به عفونت هستند. (عفونت لته، مننژیت، عفونت های ادراری، عفونت های پوستی و...)

⊙ افرادی که تحت عمل جراحی بزرگ قرار گرفته اند.

⊙ افرادی که زایمان سخت یا عارضه دار (همراه با خونریزی، تب مادر، پارگی زودرس کیسه ی آب، وجود عفونت در رحم یا جفت) داشتند.

علائم

- ◇ بی اشتها و اشکال در غذا خوردن
- ◇ تب (بالای ۳۸ درجه) یا گاهی پایین آمدن غیرطبیعی درجه حرارت بدن
- ◇ تنفس سریع (تنفس عمیق و سریع)
- ◇ لرز
- ◇ تند شدن ضربان قلب

◇ سرگیجه و یا سبکی سر

◇ مشکل در تنفس

◇ ادرار بسیار کمتر از حد معمول

◇ برافروخته شدن پوست

◇ مشکلات کلیوی

درمان

- بستری شدن بیمار؛ مراقبت و درمان های ویژه در موارد شدید.
- تزریق خون
- برداشتن یا تخلیه منشأ عفونت (برداشتن آپاندیس، تخلیه ی آبسه و ...)
- انجام دیالیز در مواردی که نارسایی کلیه رخ داده است.
- مصرف داروها (آنتی بیوتیک ها و ...)
- فعالیت (استراحت در رختخواب برای بیماری حاد ضروری است. با بهبود تدریجی علائم، فعالیت های عادی خود را تدریجاً از سر بگیرید.)
- رژیم غذایی (به هنگام بیماری حاد، معمولاً بهتر است تغذیه داخل وریدی انجام شود.)